

## TAMBAH DAN TOLAK NOMBOR HINGGA 100



### A Tambahkan.

2.3(ii)(a)

B3D1E1

1  $55 + 21 = \square$

2  $63 + 11 = \square$

3  $91 + 8 = \square$

4  $42 + 7 = \square$

5  $31 + 50 = \square$

6  $83 + 4 = \square$



### B Padankan ayat matematik dengan jawapan yang betul.

2.3(ii)(a)

B3D1E1

1  $65 - 43$  ●

● 33

2  $97 - 84$  ●

● 22

3  $43 - 25$  ●

● 10

4  $86 - 54$  ●

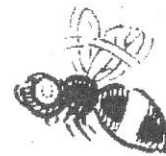
● 18

5  $56 - 23$  ●

● 13

6  $21 - 11$  ●

● 32



Tema	Band	Standard Kandungan	Standard Pembelajaran	Deskriptor	Evidens	Standard Prestasi
Tambah dan Tolak Nombor Hingga 100	3	2.3 Tambah dan tolak dalam lingkungan 100.	2.3(ii)(a)	B3D1	E1	B3D1E1

### PENILAIAN

Menguasai

Tidak Menguasai

Tandatangan guru: \_\_\_\_\_